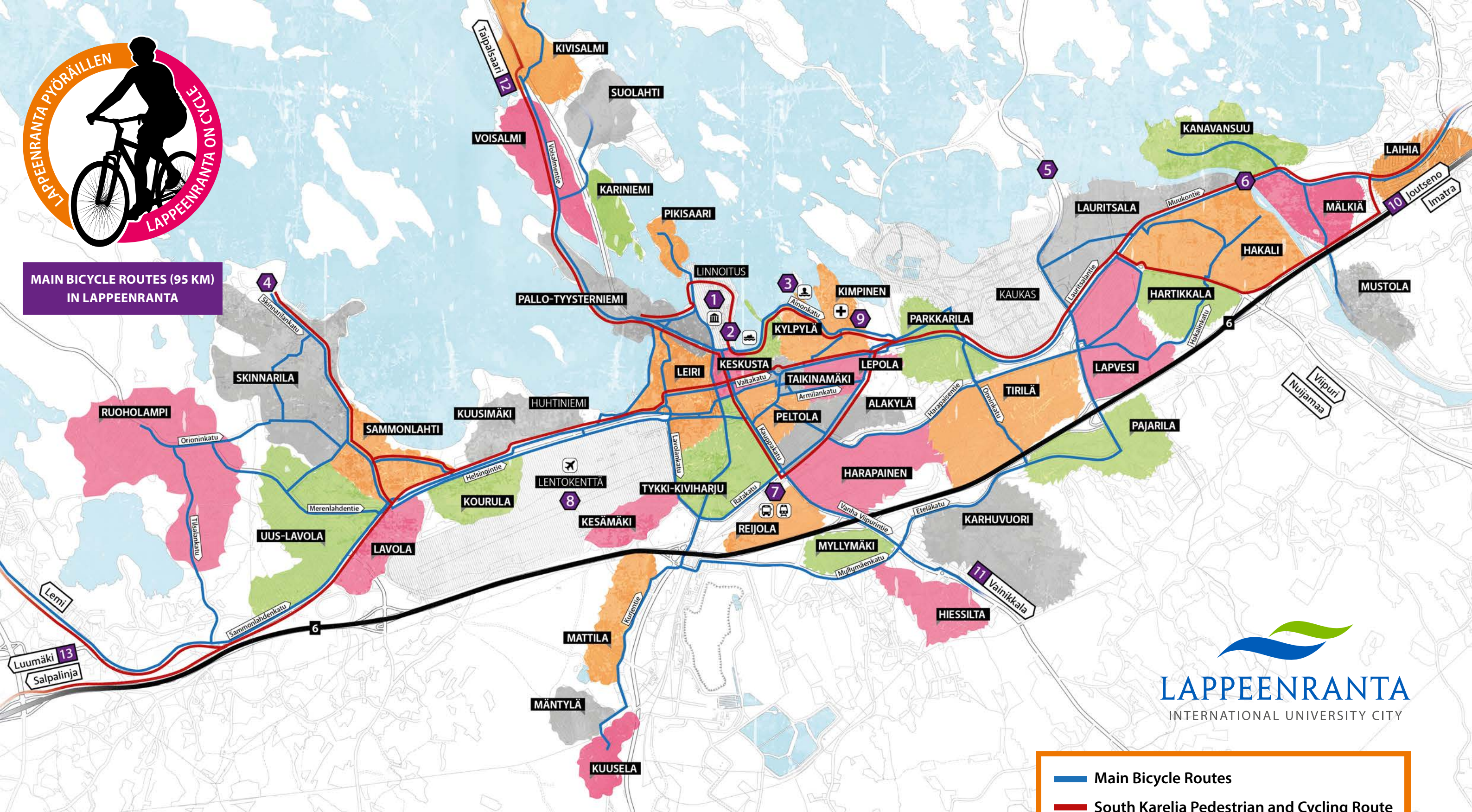




MAIN BICYCLE ROUTES (95 KM)
IN LAPPEENRANTA



- Main Bicycle Routes
- South Karelia Pedestrian and Cycling Route
- 1 Nearby Destinations, 1–9
- 10 Destinations outside Lappeenranta, 10–13

Cycle around the City.

275 km of fantastic Bicycle Roads to pedal on!

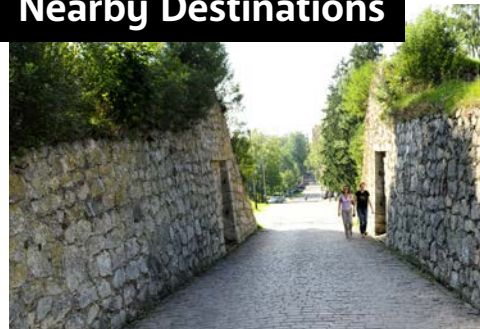
More information on the bicycle routes is available on the city of Lappeenranta's website:
www.lappeenranta.fi ⊗ Palvelut ⊗ Rakentaminen ja maankäyttö ⊗ Kadut ja tieverkosto ⊗ Jalankulku ja pyöräily



LAPPEENRANTA THE BICYCLING CITY 2015



Nearby Destinations



1 Lappeenranta Fortress

The "old town" is known as the Fortress and to explore it by bike, ride along the main street, Kristiinankatu, all the way to the Vyborg Gate. On top of the fortress hill awaits a delightful array of museums, shops and cafés, and the oldest Orthodox church in Finland. Built in the 18th century, the Fortress is a valuable component of Finnish, Russian and Swedish cultural heritage. The idyllic view from its ramparts stretches over the Kaupunginlahti bay and Lake Saimaa.



3 Myllysaari

Myllysaari is a popular recreational area for the whole family. It has an outdoor swimming pool with a diving tower, a sandy beach, a sauna by the lake, a parkour track, volleyball courts, a canoe rental and the adventure park Flowpark. The bicycle route leading to Myllysaari runs next to the silver willow-lined road by the water, starting from the harbour.

4 Lappeenranta University of Technology

Lappeenranta is a university city for students of technology, engineering and business studies. Lappeenranta University of Technology (LUT) and Saimaa University of Applied Sciences share a 8,000 student campus in the scenic Skinnarila promontory. Research at LUT's internationally awarded Green Campus focuses on renewable energy. Follow the shore line to the campus from the centre.

5 Luukkaansalmi Bridge

The view driving up the Luukkaansalmi Bridge shows how active the ship and boat traffic is on Lake Saimaa, and the important role that forest industry plays in the city. The silhouettes of the wind turbines of Finland's largest inland wind farm can also be seen in the horizon from the bridge.



6 The Saimaa Canal

Taking a cruise on Lake Saimaa and the Saimaa Canal attracts both local residents and tourists. Beginning in Lappeenranta, the Saimaa Canal stretches all the way to Vyborg, and a visa-free cruise is a convenient way to visit Russia. The total length of the canal is 42.9 km, and it has eight locks. You can stop and watch how the canal is operated near the locks at Mälkiä and Mustola, and then continue cycling along the canal.

7 Travel Centre

Lappeenranta is accessible by all modes of transport. Whether you are travelling north or south, buses and trains arrive at and depart from the Lappeenranta Travel Centre.

8 Airport

Opened in 1918, Lappeenranta Airport is among the oldest airports in Finland. Located in the city centre, the airport has international flights and also provides facilities for flying clubs. The airport also houses the Karelia Aviation Museum.

9 Hospital

South Karelia Central Hospital is a district hospital built in the 1960s. The Kahilaniemi nine-hole golf course and Myllysaari recreational area are located in the immediate vicinity of the hospital.

Destinations outside Lappeenranta

10 Joutseno (20 km)

The versatile Rauha tourist region offers its visitors the magnificent nature of Lake Saimaa and the largest spa hotel in the Nordic countries, Holiday Club Saimaa. Activities include boating, fishing, floating, hang gliding, mountain biking, horseback riding and ATV riding. A well-maintained 20-kilometre bicycle route runs through the centre of Joutseno and onwards to the Rauha area.

11 Vainikkala (27 km)

Lappeenranta shares 37 kilometres of border with our neighbouring country Russia. Both passenger and freight trains arrive at and depart from the Vainikkala border station. Vainikkala is a significant border crossing point. The distance between Lappeenranta and the scenic rural environment of Vainikkala is 27 kilometres.

12 Taipalsaari (15 km)

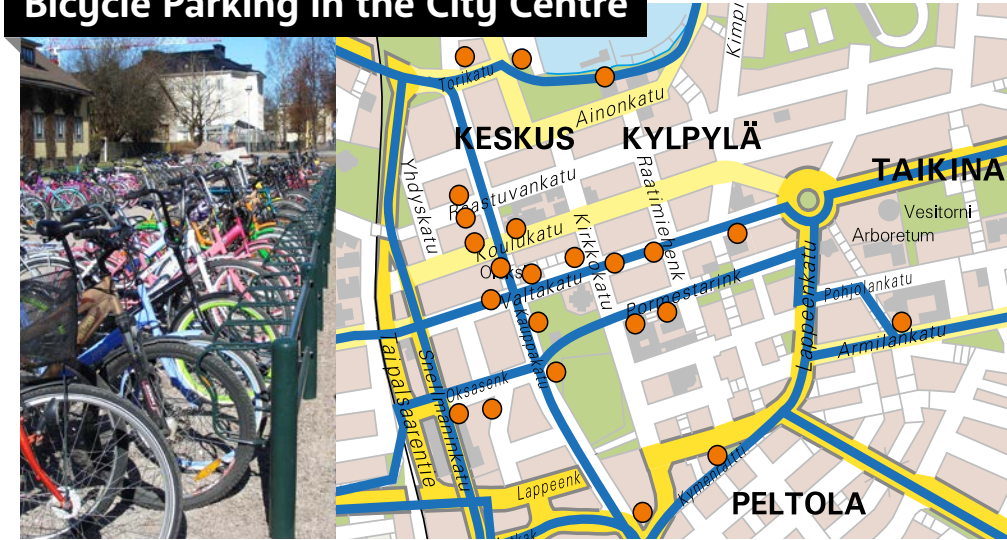
Taipalsaari is a municipality built on the shores of Lake Saimaa. The road leading away from Lappeenranta is one of the most beautiful cycling routes in Finland (15 km in total), with parts of it offering a view of a lake on either side of the road. Half of the municipality's area consists of the blue waters of Lake Saimaa, while the other half is made up of roughly 700 islands. In total, the municipality of Taipalsaari has an impressive 1,008 kilometres of shoreline.

13 Luumäki (38 km)

Luumäki is located 38 kilometres from Lappeenranta towards Helsinki. Even the slightest detour from highway 6 will be worth making. There are plenty of popular tourist destination nearby, such as the Taavetti Fortress, the Salpalinja defence line and the home of president P.E. Svinhufvud.



Bicycle Parking in the City Centre



Cycling Signs



The main guided routes for cycling are part of the South Karelia pedestrian and cycling route, with the signposting regularly improved.



More information on the bicycle routes is available on the city of Lappeenranta's website: www.lappeenranta.fi ☉
 Palvelut ☉ Rakentaminen ja maankäyttö ☉ Kadut ja tieverkosto ☉ Jalankulku ja pyöräily



Lappeenranta vuoden 2015 pyöräilykaupunki

Pasi Leimi, kaupungininsinööri


LAPPEENRANTA
INTERNATIONAL UNIVERSITY CITY

Ilmasto-ohjelma ja kaupunkistrategia

- 30 % vähemmän kasvihuonepäästöjä 1990 tasosta 2020 mennessä
- Liikenteen päästöt ovat merkittävät
- ”Pyöräilyn matkaketjuista luodaan sujuvia” (Kaupunkirakenneohjelma)



Lappeenranta 2028
strategia

Kaunis, eheä ja esteetön kohtauspaikka

Ilmasto-ohjelman tavoitteet

Lappeenrannan kaupunki haluaa toiminnassaan huomioida vaikutuksensa kasvihuonekaasupäästöihin ja ilmastonmuutokseen sekä vähentää päästöjen määrää tavoitteellisesti.

Lappeenrannan kaupunki vähentää alueensa kasvihuonekaasupäästöjä 30 prosenttia vuoteen 2020 mennessä vuoden 1990 tasosta. Tämän saavuttamiseksi kaupunki asettaa seuraavat toiminnalliset tavoitteet vuosille 2009 - 2020.

1. Maankäyttö tiivistyy, jolloin yhdiskunnan liikkumistarve ja energiantarve pienenee.
2. Liikenteen kasvihuonekaasupäästöt ovat vähentyneet 15 prosenttia vuoteen 2020 mennessä vuoden 1990 tasosta. Kevyt- ja joukkoliikenne ovat houkuttelevia liikkumismuotoja.

Pyöräilyn edistäminen - työryhmä

Pyöräilyä Lappeenrannassa

Pyöräilyä Lappeenrannassa -blogi tuo esille ajankohtaisia asioita, jotka vaikuttavat pyöräilyn sujuvuuteen Lappeenrannassa.



Kuva: Tomi Lapinlampi



Kuva: Matti Pesu

Pyöräilyajan lakisääteinen reitti Kirkkokadun ylityksessä jättää paljon tulkinnan varaa.

Pykälä – tutkimusprojekti



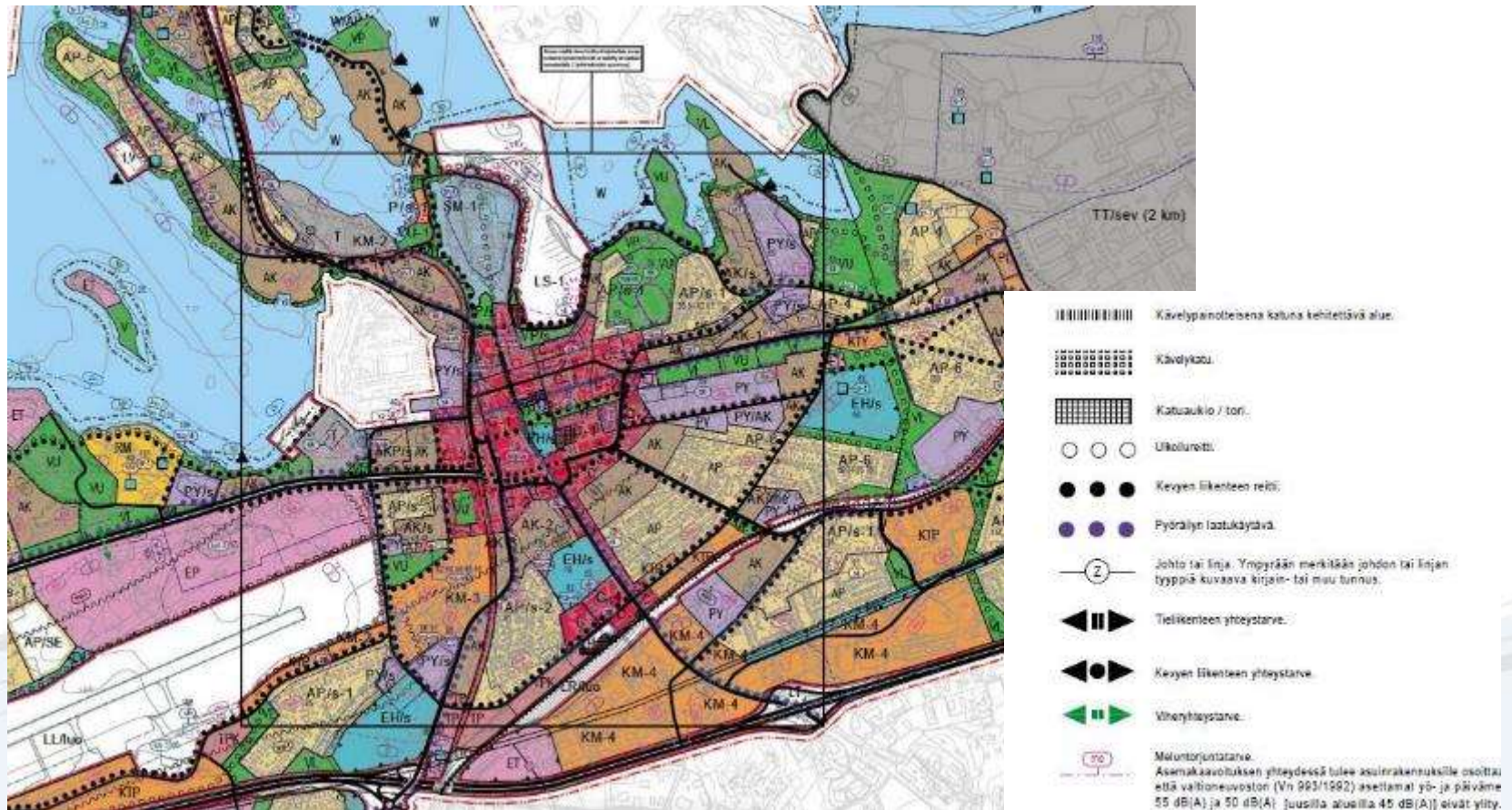
Pyöräilyn edistämiseksi

- vuonna 2014 käytetty yhteensä 960 000 euroa
- vuonna 2015 käytetään yli 1,5 milj. euroa
- n. 15 % infrainvestoinneista 2015



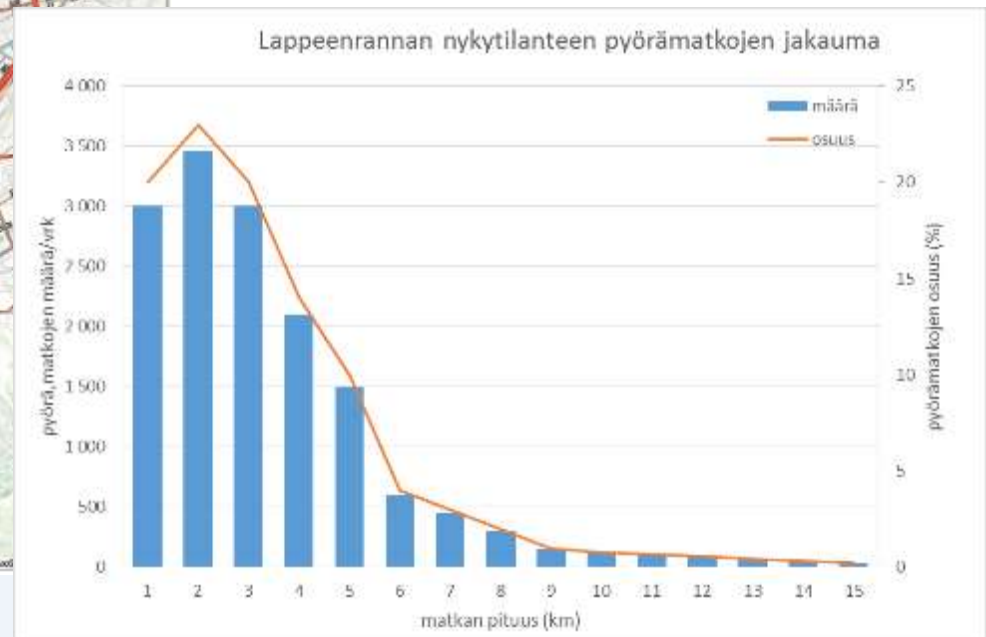
Yleiskaavan laadintatyö

- Keskustan osayleiskaavan tarkistus



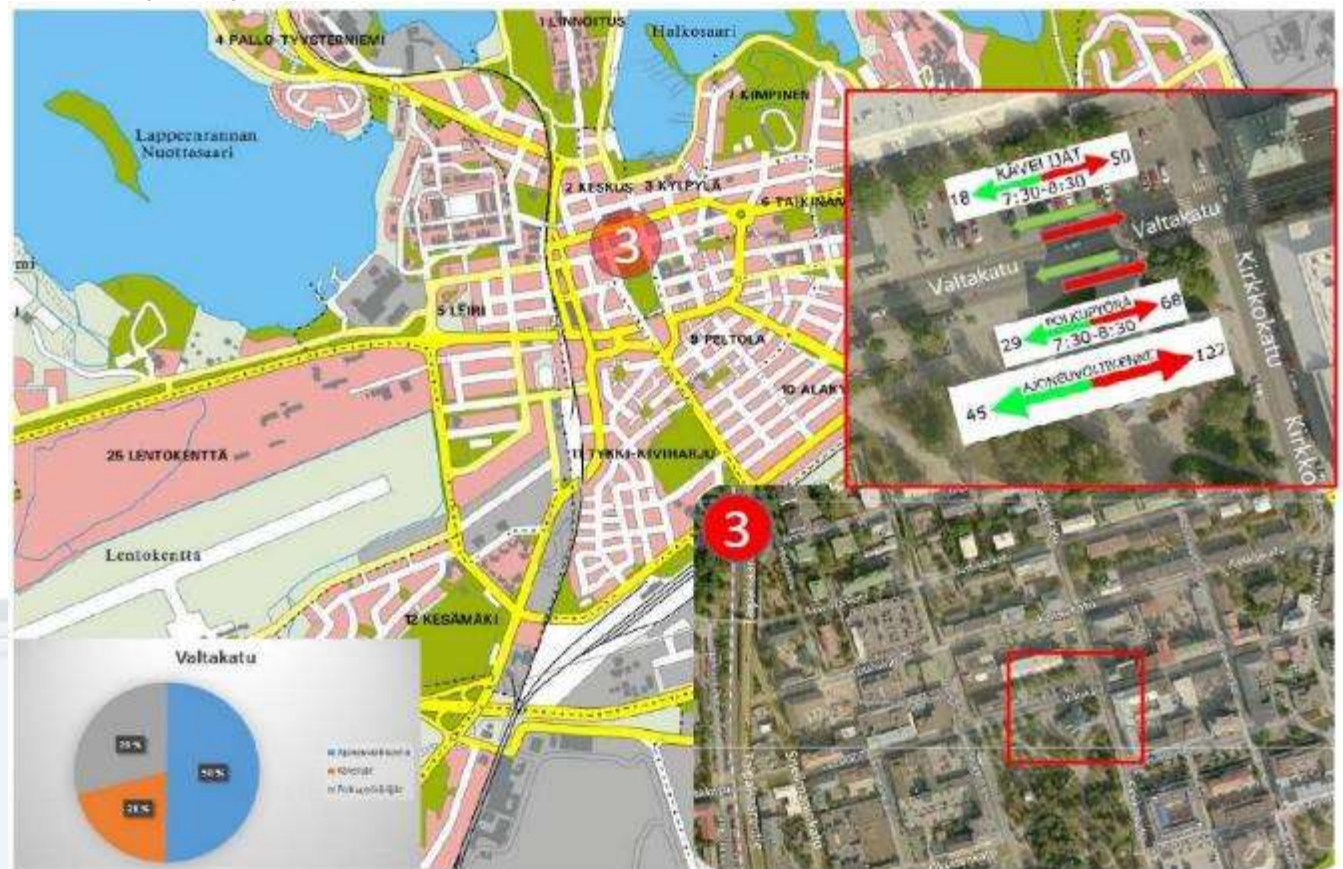
Pyöräliikenne-ennusteen laatiminen

- Tehtyjen pyörämatkojen määrä laskettiin maankäyttölukujen (nykyinen maankäyttö ja oyk-töiden 2030 maankäyttö) eli asukkaiden, työpaikkojen ja kaupan määrän perusteella.
- Mallia käytetään verkon suunnittelussa ja vaikutusten arvioinnissa

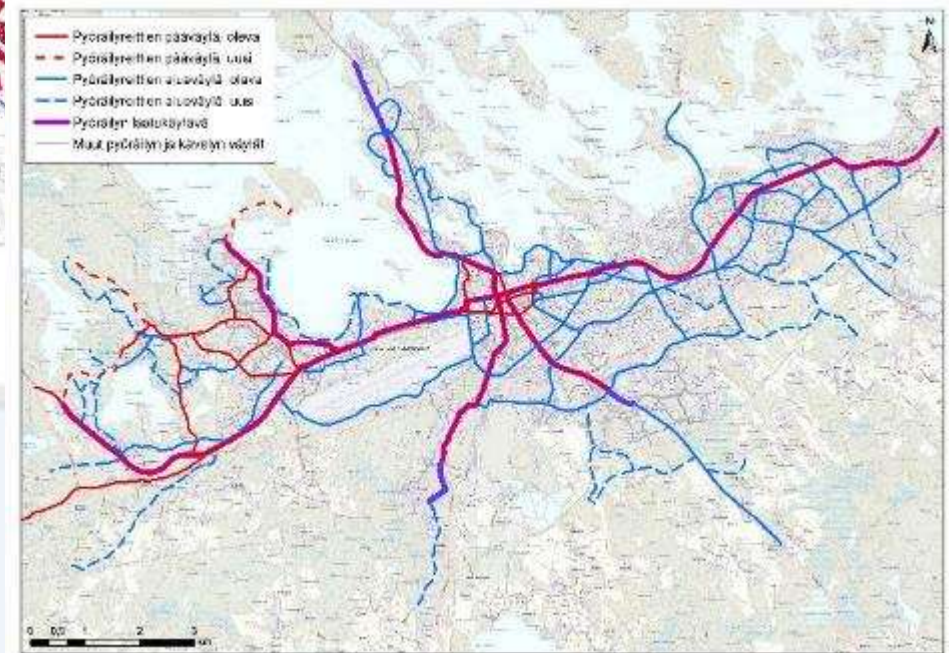
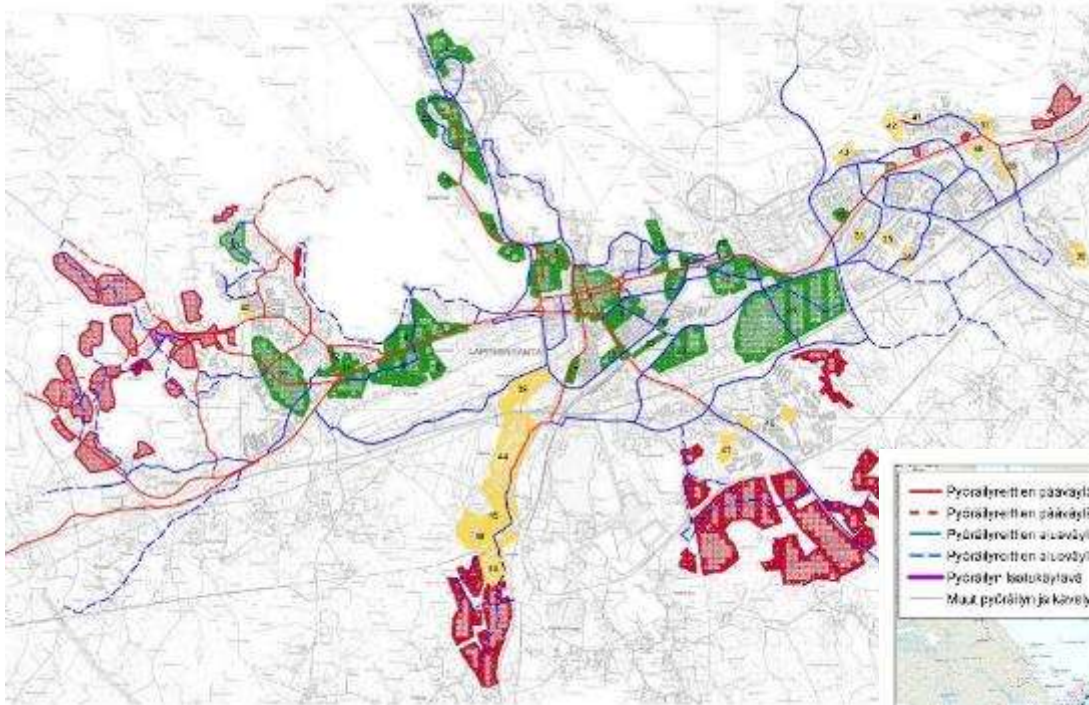


Kuljutapajakauman kehityksen seuranta

- Liikenteen laskenta
- Matkapäiväkirja nettikyselynä

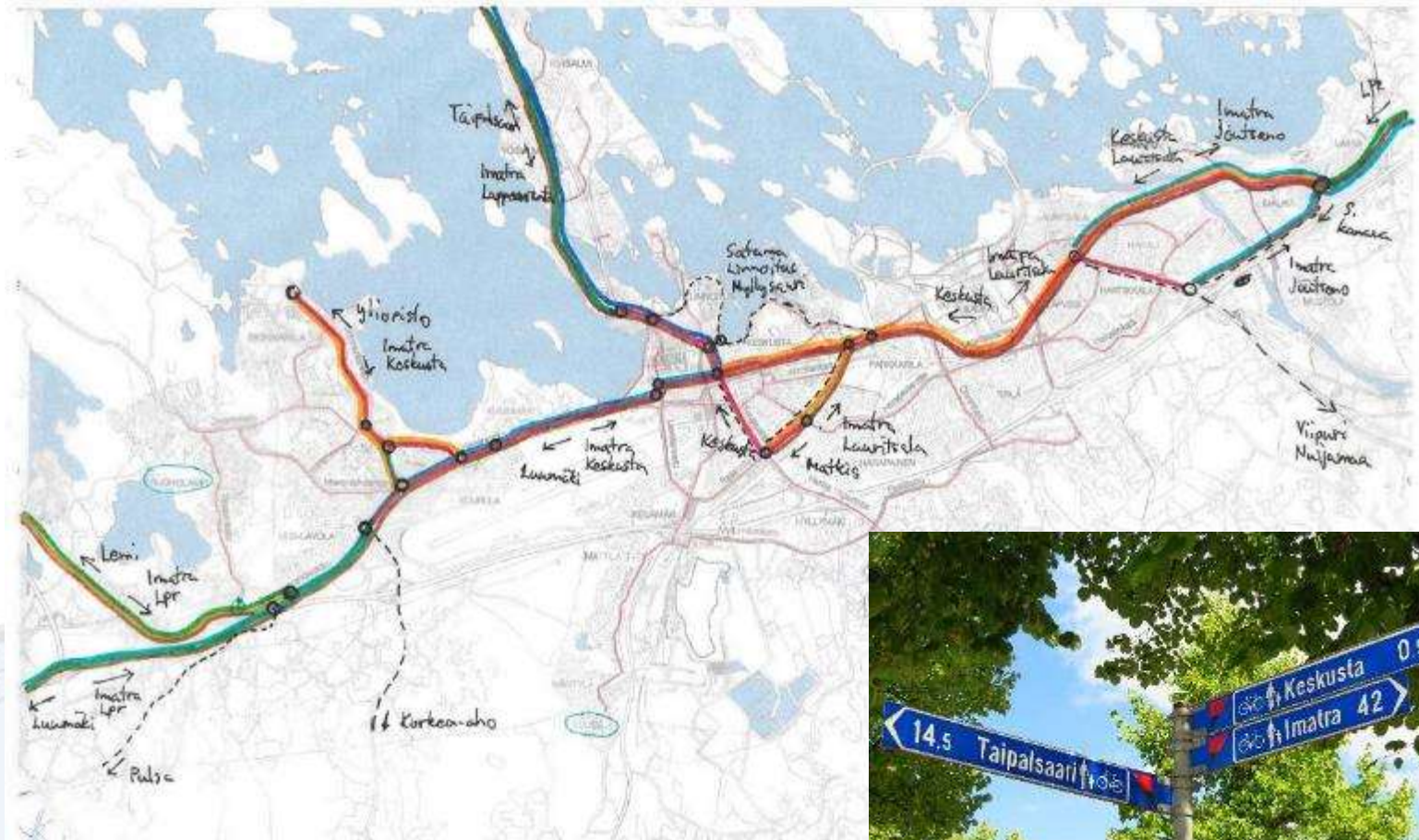


Kaavan vaikutuksia arvioidaan



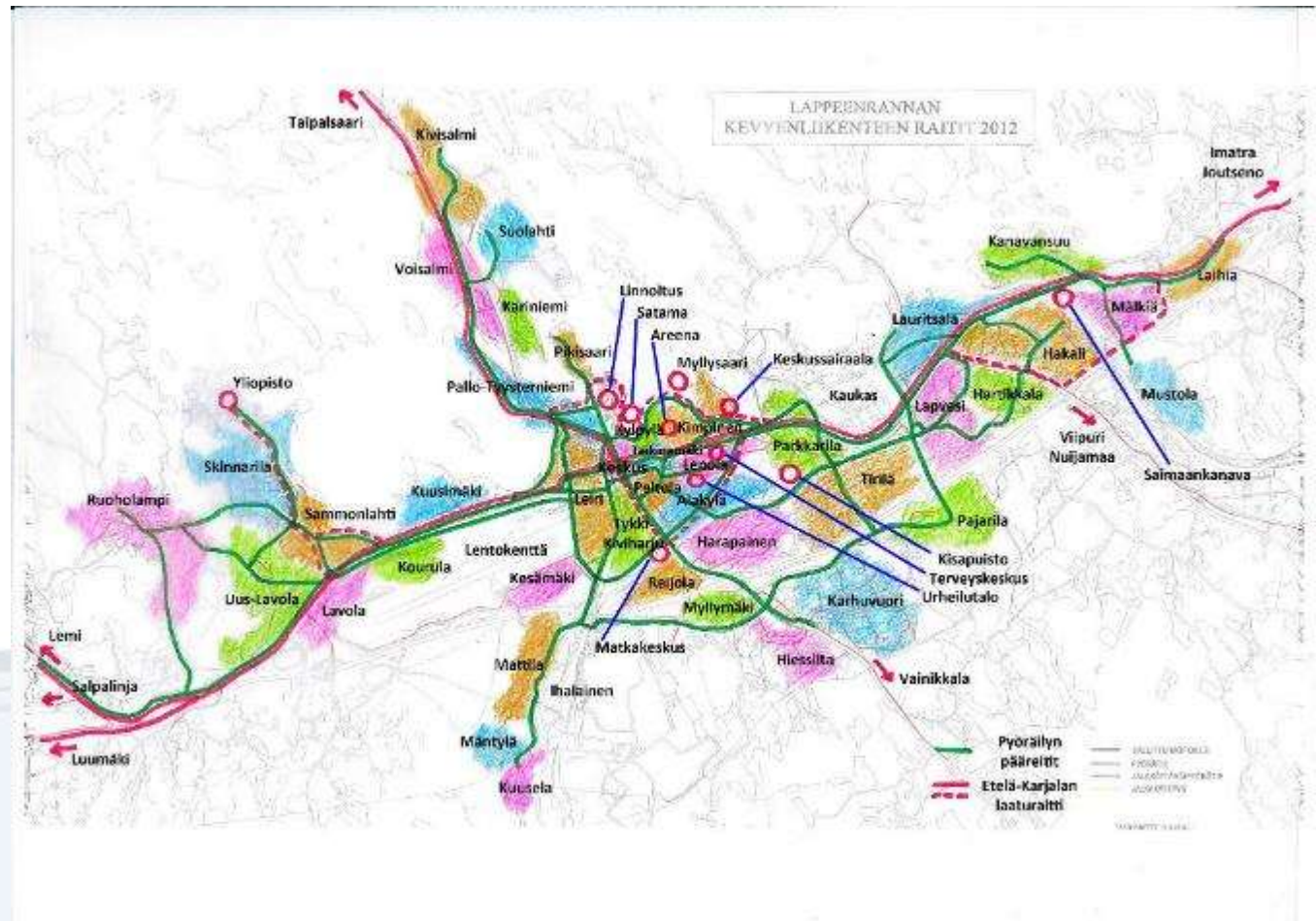
Etelä-Karjalan laaturaitti

- Rautjärveltä Luumäelle, kulkee kaupungin läpi



Kevyenliikenteen pääreitit

- Pyöräilyn alustava pääreititsuunnitelma



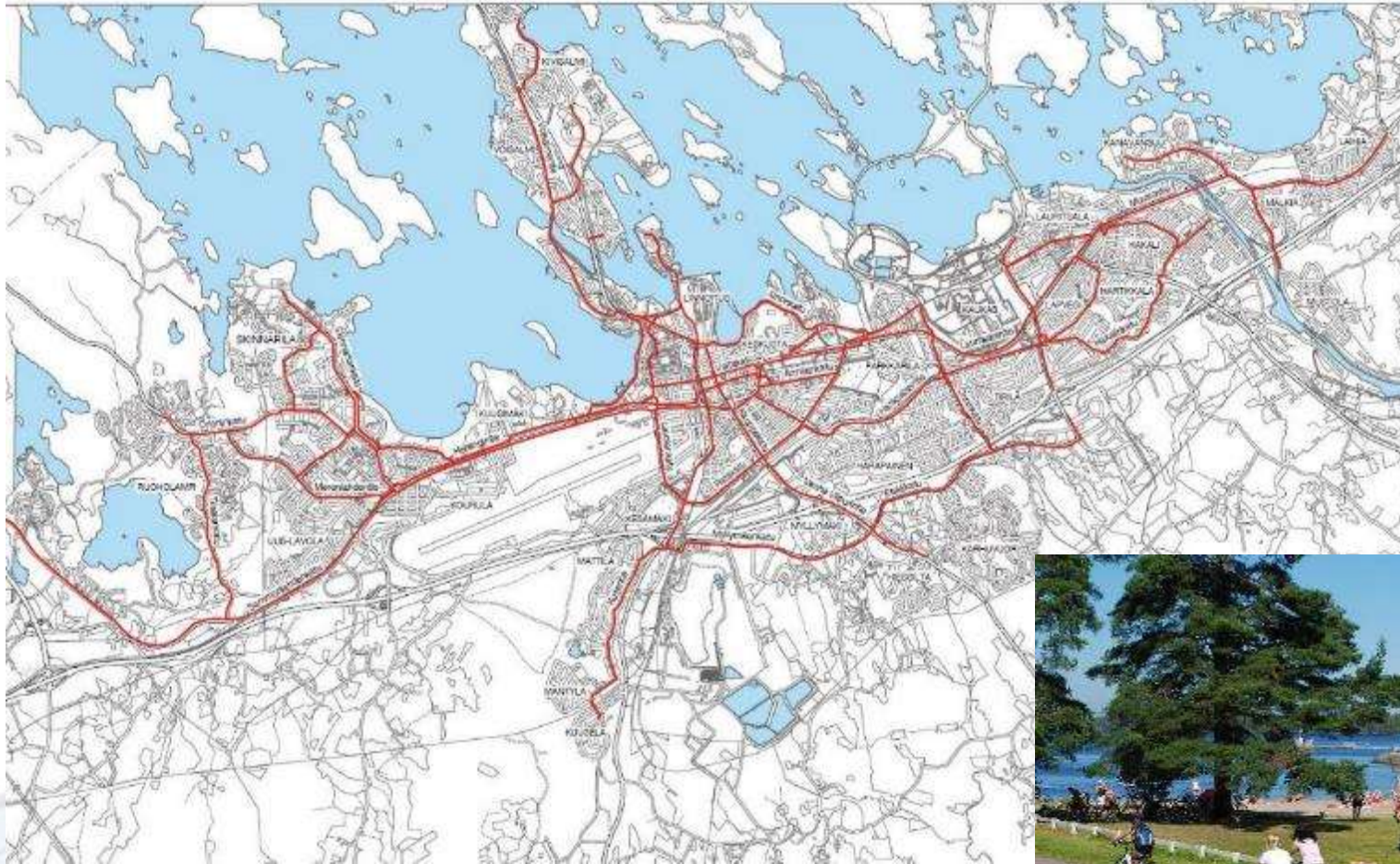
Reittien kuvaus action kameralla

- ... pyöräillen



Pyöräilyn pääreittejä 95 km

PYÖRÄILYREITTIIEN PÄÄVÄYLÄT



Tarvittavat toimenpiteet

- huonokuntoisia päällysteen osia
- korkeat reunakivet
- puutteellinen viitoitus
- pyörätien jatke- merkinnät
- väistämisvelvollisuudet

	= Reunakiven madallus
	= Liikennejärjestelyt tarkemman suunnitelman mukaan
	= Päällyste puuttuu tai päällystevaurio
	= Pyöräily erotetaan jalankulkijoista
	= Suojatien merkintä pyörätien jatkeena puuttuu tai maalaus on huonokuntoinen
	= Alkukutunein opastava ennakkovaroituskyttili "aja oikealle" puuttuu
	= Pyörävytlyä osoittava liikennemerkki nro 422, 423, 424, 425 tai 681 puuttuu tai on huonokuntoinen
	= Lisäkiipi nro 812
	= Tarve opastukselle / viitoitus
	= Liikennejärjestelyt tarkemman suunnitelman mukaan, jossa erotettu pyöräily jalankulkijoista



Korkeat reunatuet

- jyrksitty ajoradan tasoon



Opasteviittoa

- lisätty yli 400 kpl opasteita
- teippaukset kuvaamaan reitin jatkuvuutta



Korotettuja pyörätien jatkeita

- rakennettu useita



Pyöräilyn liityntäpysäköintipaikkoja



LAPPEENRANTA

KANSAINVÄLINEN YLIOPISTOKAUPUNKI



Marian aukion kohta

- Väliaikainen pyöräväylä keskeneräisten kortteleiden rakentamisajaksi



Keskustan kehittämissuunnitelman päivitys



Talvikunnossapitoa on tehostettu

- aurasuunnitusta alennettu



Talvihoidon parhaat käytännöt

Win-Winter tutkimushanke

- Lappeenranta mukana
- Talvikunnossapidon parhaiden pohjoismaisten käytäntöjen käyttöön ottaminen Lappeenrannassa



Pyöräilyn huomioiminen

- Työmaiden työnaikaisissa liikennejärjestelyissä



Kuva: Tomi Lapinlampi



Kuva: Juhani Sirkiä

Suljettu pyörätieosuus Valtakadun varressa. Pyörätien merkki näkyy oikeassa reunassa.



Kuva: Tomi Lapinlampi



Kuva: Juhani Sirkiä

Esteettömyys kunniamaininta

- tekniselle toimelle vuonna 2014
- vammaisneuvosto myöntää vuosittain



Viestintä- ja markkinointisuunnitelma vuodelle 2014

- myös vuodelle 2015



**Kaupunki
pyörällä.**

95 km poljettavan hyviä pyöräiteitä!
Tarkemmat pyöräilyreitit kaupungin
nettisivuilta www.lappeenranta.fi



LAPPEENRANTA

Pyöräilevän Lappeenrannan viestintä- ja markkinointisuunnitelma

Taustaa

Lappeenrannan kaupunki on ollut mukana Pyöräilyn ja kävely osaksi kaupunkien liikennejärjestelmää – hankkeessa vv. 2009 - 2013, jossa on selvitetty kävelyn – ja pyöräilyn kehittämistä. Pyöräilyn ja kävelynkulutapaosuuksia pyritään nostamaan edelleen ja tekemään pyöräilystä houkutteleva liikkumismuoto sekä vähentämään yksityisautoilua.

Lappeenrannan kaupunki on jo siloutunut vähentämään kasvihuonekaasupäästöjä ilmasto-ohjelman mukaan 30 % vuoden 1990 tasosta vuoteen 2020 mennessä. Tavoitteena on pyöräilyn ja kävelyn sekä julkoliikenteen kulkutapaosuuksien kasvattaminen.

Päätavoite on lisätä pyöräilyn suosiota ja kasvattaa sen kulkumuoto-osuutta. Tämä saavutetaan rakentamalla ja kunnostamalla valitut paareitit korkeatasoisiksi, esteettömiksi laatuikätyviksi. Sillä luodaan koko kaupungin kattava pyöräilyn paareittiverkosto, jonka kautta asiointi, työmatkat ja nopeat yhteyden pyörällä ovat mahdollisia en- asukaskeskittymien ja palveluiden, sekä työpaikkojen välillä. Sujuva ja helppokäyttöinen reitti edistää pyörän käyttöä työmatkoilla ja vapaa-aikana ja on vähentää tehokkaasti yksityisautoilua ja sitä kautta ilman hiilidioksidipäästöjä. Tavoite on olla vuoden 2015 pyöräilykaupunki.

Tavoitteet

- Lisätä pyöräilyä Lappeenrannassa.
- Tuulla vuoden 2015 pyöräilykaupungiksi.
- Tuoda pyörä vaihtoehtoksi työmatkoilla ja lisätä pyöräilyä vapaa-aikana.
- Saada ihmiset tietoisiksi pyöräiteiden verkostosta.
- Helpottaa pyörällä liikkumista Lappeenrannassa.
- Edistää positiivisia pyöräilykokemuksia.
- Vahvistaa Vihreä Lappeenranta brandiä.

Esitekartta neljällä eri kielellä

- suomeksi, englanniksi, venäjäksi ja saksaksi
- Kehitteillä mobiilisovellukset



Maisemareittien kehittäminen



Retkeilypaketti Etelä-Karjalassa

- Kohderyhmä: pyöräilyharrastajat, paikalliset, suomalaiset, matkailijat.

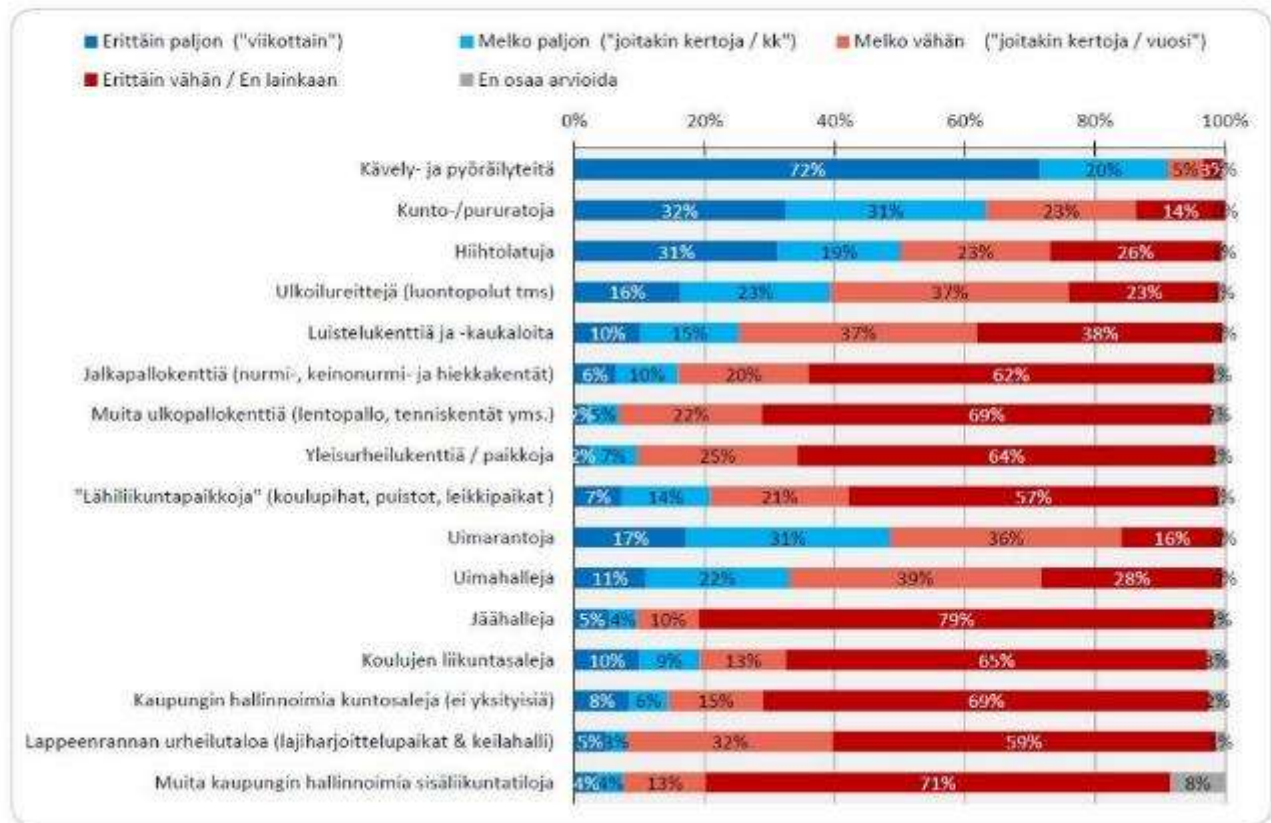


Kuva: Juhani Sirkiä

Lähiliikuntapaikkatutkimuksessa

- asukkaat pitivät pyöräteitä tärkeinä

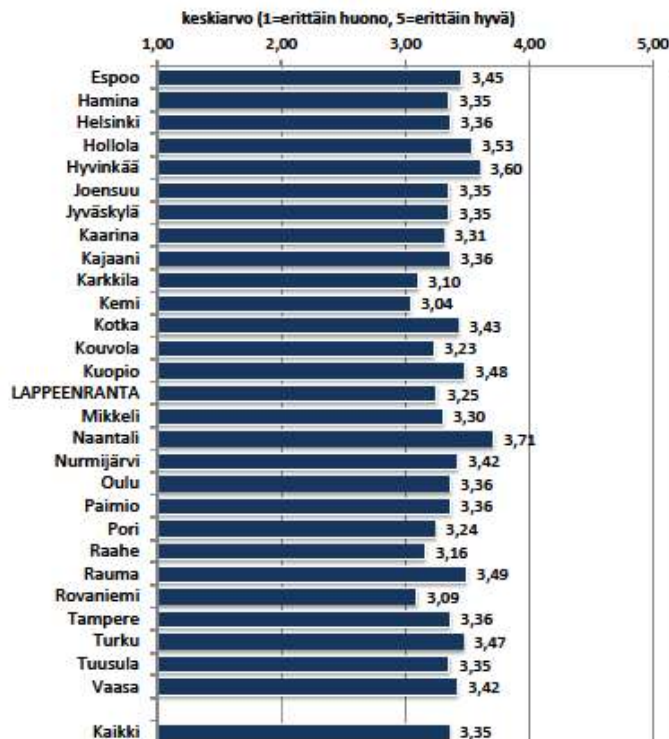
Kuinka paljon käyttää eri liikuntapaikkatyyppejä omatoimiseen liikuntaan



Liikenteen asiakastytyväisyys

7

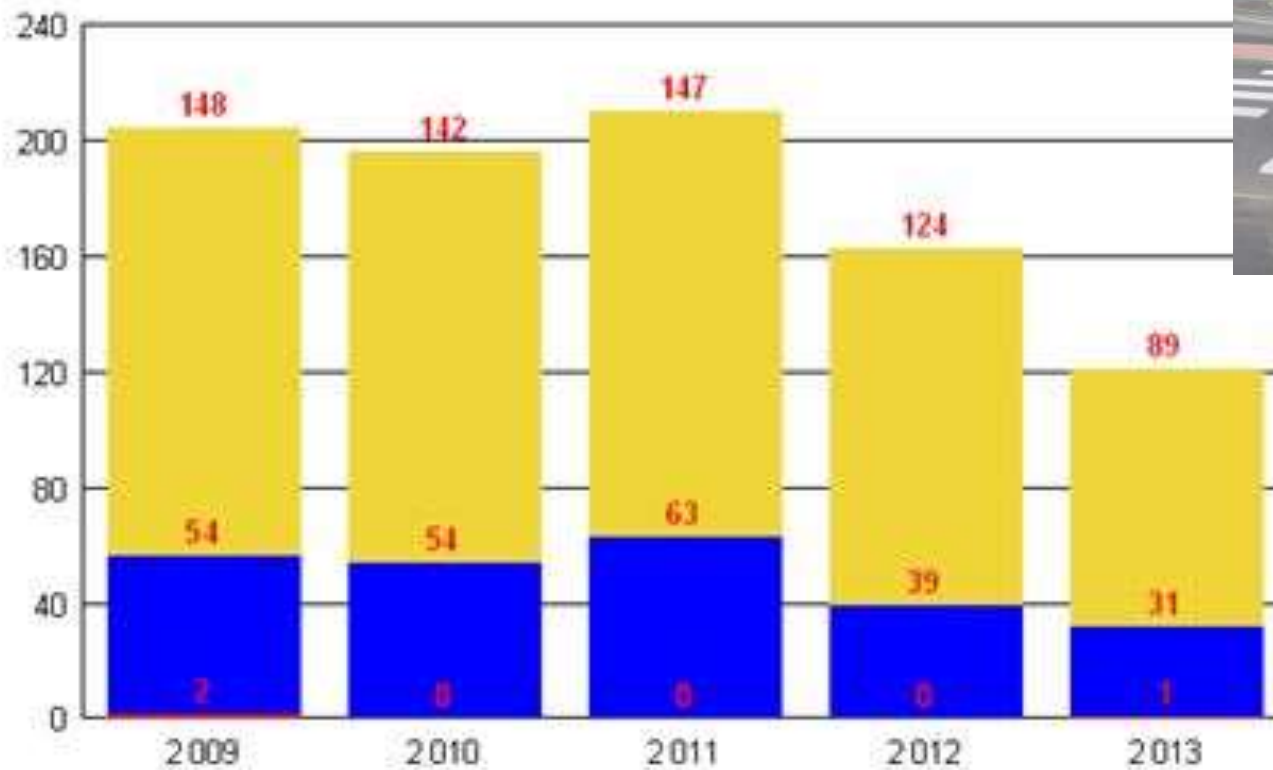
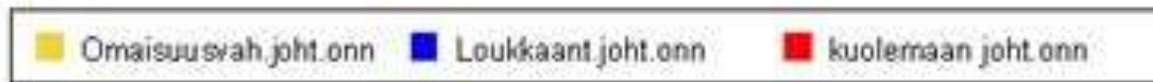
Kuvio 3. Liikennealueiden ylläpito -mittari vuonna 2014



	Keskiarvot eri vuosina						Muutos edell.
	2009	2010	2011	2012	2013	2014	
Espoo	-	3,09	3,12	3,19	3,14	3,45	0,31
Hamina	-	3,07	-	3,16	-	3,35	0,19
Helsinki	-	3,11	3,06	3,09	3,08	3,36	0,28
Hollola	-	-	-	3,42	3,42	3,53	0,11
Hyvinkää	-	-	-	3,37	-	3,60	0,23
Joensuu	3,50	3,35	-	3,40	-	3,35	-0,05
Jyväskylä	3,33	3,22	3,32	3,27	3,40	3,35	-0,05
Kaarina	-	3,41	-	3,46	-	3,31	-0,15
Kajaani	-	3,12	-	3,34	-	3,36	0,02
Karkkila	-	2,94	-	-	-	3,10	0,16
Kemi	-	3,00	-	-	-	3,04	0,04
Kotka	3,48	3,15	3,48	3,36	3,32	3,43	0,11
Kouvola	3,32	3,16	3,34	-	-	3,23	-0,11
Kuopio	3,50	3,37	3,40	3,44	3,52	3,48	-0,04
LAPPEENRANTA	3,30	3,18	3,37	3,33	3,24	3,25	0,01
Mikkeli	-	3,13	3,26	3,29	3,38	3,30	-0,08
Naantali	3,66	3,40	3,55	3,60	3,54	3,71	0,17
Nurmijärvi	-	3,26	-	3,33	-	3,42	0,09
Oulu	3,52	3,31	3,52	3,32	3,29	3,36	0,07
Paimio	3,23	-	-	3,15	-	3,36	0,21
Pori	3,35	3,19	3,10	3,07	3,12	3,24	0,12
Raahel	3,30	3,12	3,20	3,17	-	3,16	-0,01
Rauma	-	3,23	-	3,38	-	3,49	0,11
Rovaniemi	-	2,88	-	3,10	-	3,09	-0,01
Tampere	-	3,32	-	-	-	3,36	0,04
Turku	3,50	3,34	3,15	3,24	3,23	3,47	0,24
Tuusula	-	3,20	-	3,15	-	3,35	0,20
Vaasa	3,30	3,19	-	3,27	-	3,42	0,15
Kaikki	3,41	3,19	3,30	3,29	3,31	3,35	0,05

0,15 Keskiarvo on noussut edellisestä kerrasta vähintään 0,15 yksikköä
 -0,15 Keskiarvo on laskenut edellisestä kerrasta vähintään 0,15 yksikköä

Liikenneturvallisuus on parantunut



Kuva1. Tieliikenneonnettomuuksien määrä vakavuuden mukaan

Pyöräilyliikenneturvallisuuden parantaminen

- iLiitu





Turvallista pyöräilyvuotta 2015

www.lappeenranta.fi

www.gosaimaa.com

www.visitlappeenranta.fi

